



## Hướng dẫn thiết kế nhãn

Phiên bản 2025

Các thông tin trong hướng dẫn này không ràng buộc và có thể được sửa đổi mà không thông báo trước.

Các phần mềm được cung cấp trong hướng dẫn này chỉ có thể được dùng cho một giấy phép. Phần mềm này không được sử dụng, sao chép hoặc in lại trên mọi phương tiện nào, ngoại trừ theo quy định của giấy phép này.

Phần hướng dẫn này không được sao chép hoặc truyền qua bất kỳ phương tiện nào, cho các mục đích khác ngoài việc sử dụng cá nhân của người mua, trừ khi văn bản cho phép thu được từ TEKLYNX Corporation SAS.

© 2025 TEKLYNX Corporation SAS.

Tất cả bản quyền.

# Mục lục

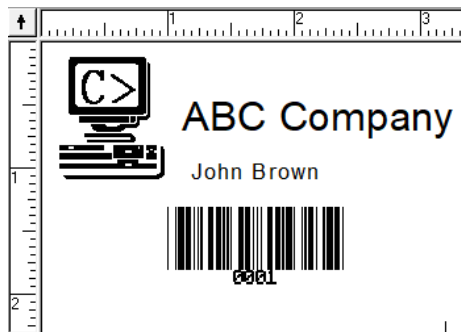
Hướng dẫn thiết kế nhãn .....	4
Tạo một nhãn mới .....	5
Thêm một ảnh.....	7
Thêm một hình ảnh văn bản liên tục .....	8
Đính kèm một tập tin cơ sở dữ liệu .....	10
Thêm văn bản với một xử sở dữ liệu.....	12
Thêm một mã số vạch với một dữ liệu.....	13
Thay đổi giá trị Snap.....	14
Định vị hình ảnh trên nhãn này .....	15
Xem In trước Label.....	16
In ấn thiết kế nhãn.....	17

# Hướng dẫn thiết kế nhãn



Hướng dẫn này đưa bạn qua quá trình tạo ra một nhãn huy hiệu tên nhân viên đó bao gồm tên công ty, tên một nhân viên, một đồ họa, và một thanh mã số huy hiệu. Chúng tôi sẽ sử dụng cơ sở dữ liệu có khả năng mạnh mẽ của chương trình để truy cập dữ liệu tên nhân viên từ EX1. dbf mẫu cơ sở dữ liệu được cài đặt với chương trình. Ngoài ra, số lượng huy hiệu sẽ được thêm vào như là một mã vạch có thể được quét để theo dõi các sự kiện tại nhà ở công ty hoặc cho các mục đích khác.

Sau đây là một mẫu của các nhãn chúng ta sẽ tạo.



hình 1 Tên Badge Label

## **Lưu ý:**

Các nhãn phù hiệu tên sử dụng một định dạng nhãn được xác định trước cho một 8. 5 x 11 inch bảng nhãn. Đối với mục đích của bài tập này chúng tôi sẽ thiết lập các thiết kế nhãn hiệu để in vào một máy in Windows (giống như một máy in laser hay in phun). Nếu bạn không có loại thiết lập máy in có sẵn bạn vẫn có thể đi qua các bước cơ bản thiết kế nhãn mặc bao gồm trong bài tập này.

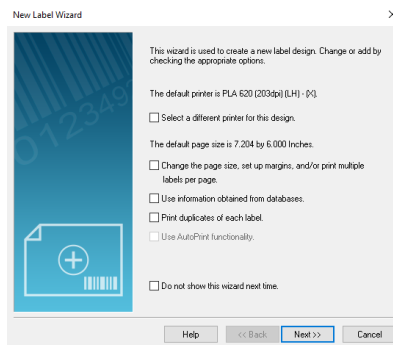
## Tạo một nhãn mới

**1.** Bắt đầu phần mềm thiết kế nhãn.

Lần đầu tiên bạn khởi động phần mềm, một hộp thông báo sẽ xuất hiện để thông báo cho bạn biết rằng một máy in mặc định không tìm thấy. Nếu bạn thấy thông báo này, nhấp OK để bắt đầu Add Printer Wizard và thiết lập máy in mặc định của bạn.

**2.** Từ màn hình giới thiệu, chọn tùy chọn tạo một nhãn mới, sau đó kích OK.

Wizard New Label xuất hiện.

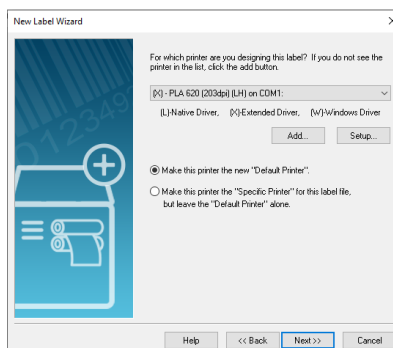


**Hình 2** New Label Wizard

**3.** Trên màn hình đầu tiên của wizard, chọn hai lựa chọn sau:

- Chọn một máy in khác nhau cho thiết kế này
- Thay đổi kích thước trang, thiết lập lề, và nhãn in / hoặc nhiều trên một trang

**4.** Nhấn tiếp.



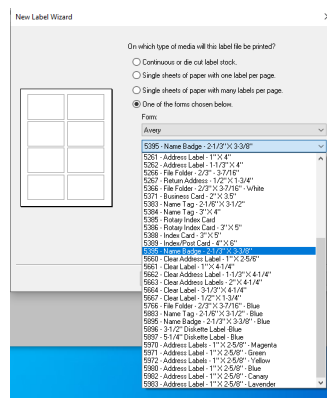
**Hình 3:** Chọn một màu

**5.** Chọn một laser, in phun hoặc máy in ma trận điểm.

Nếu cần, bạn có thể cần phải đầu tiên cài đặt máy in sử dụng Windows Control Panel.

6. Nhấn Làm máy in này "cụ thể in" cho tập tin này nhãn. , Và nhấn Next.
7. Nhấn Một trong những hình thức lựa chọn dưới đây.
8. Nhấn vào danh sách mẫu thả xuống và chọn Avery là nhà sản xuất mẫu.
9. Bây giờ hãy nhấp vào danh sách thả xuống phía dưới và di chuyển xuống để chọn hình thức 5395 - Huy hiệu Tên - 2-1/3 "X 3-3/8".

Xem trước bên trái sẽ thay đổi để hiển thị một cách bố trí trang với hai nhãn trên và bốn nhãn xuống trên trang.

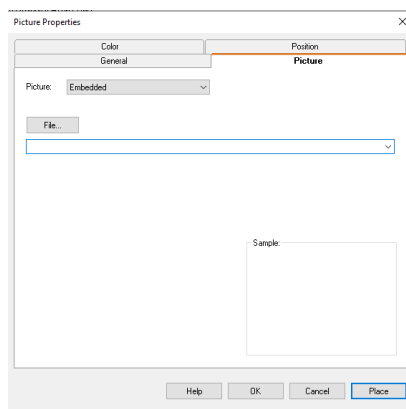


Hình 4 Tên Badge Mẫu

10. Nhấn tiếp.
11. Tiếp tục nhấn Next để chấp nhận các mặc định cho kích thước trang, lề, và số lượng và kích thước của các nhãn trên mỗi trang.
12. Những màn hình cuối cùng của wizard cho phép bạn nhập một mô tả cho nhãn của bạn. Nhân loại huy hiệu có tên và thanh mã số huy hiệu trong hộp mô tả.
13. Kích Finish.  
Các định dạng nhãn được lựa chọn sẽ xuất hiện trong cửa sổ thiết kế.
14. Trên menu File, chọn Save As.
15. Browse để lưu các nhãn hiệu máy tính để bàn của bạn và nhập tên tập tin (như nhân viên Badge), và sau đó nhấn Save.

## Thêm một ảnh

1. Trên menu Insert, kích Picture.  
Các hình ảnh sẽ xuất hiện hộp thoại Properties.

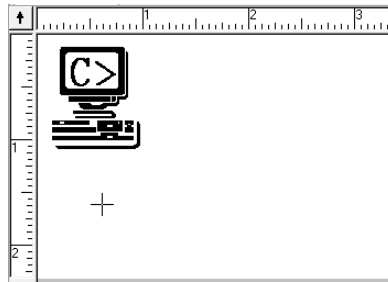


Hình 5 Hình Tab

2. Trong hộp Picture, click nhúng.
3. Click vào File.  
Chọn Picture Tập hộp thoại xuất hiện.
4. Duyệt đến thư mục của phần mềm thiết kế nhãn hiệu Nhãn Mẫu, chọn máy tính. pcx, và sau đó nhấn Open. Đường dẫn và tên file của hình ảnh xuất hiện, và các khu vực mẫu hiển thị các hình ảnh được chọn.
5. Click **Place**.
6. Vị trí con trỏ ở góc trên bên trái của nhãn và nhấn chuột để đặt hình ảnh.



Bạn có thể dễ dàng di chuyển các hình ảnh trên nhãn bằng cách nhấp một lần vào giữa của hình ảnh và sau đó kéo nó đến một vị trí mới bằng cách sử dụng chuột.



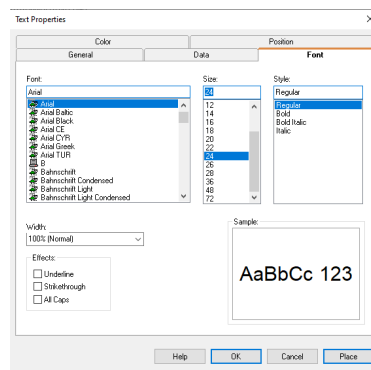
Hình 6 Thêm một ảnh

Những hình ảnh xuất hiện ở kích thước ban đầu của nó, đó là quá lớn đối với nhãn này.

7. Để làm cho hình ảnh nhỏ hơn, vị trí con trỏ trên hình ảnh góc dưới bên phải xử lý (một trong những quán bar phức tạp hình ảnh), và nhấp và kéo nó về phía góc trên bên trái. Kích thước hình ảnh để nó là khoảng 3/4 "cao.
8. Trên menu File, click Save.

## Thêm một hình ảnh văn bản liên tục

1. Trên menu Insert, nhấp vào văn bản.  
Các văn bản hộp thoại Properties xuất hiện.
2. Trên tab Data, nhấp vào hộp xuất xứ, và sau đó nhấp vào liên tục như là nguồn gốc dữ liệu.
3. Trong hộp văn bản, loại công ty ABC.  
Văn bản xuất hiện trong vùng mẫu khi bạn nhập nó.
4. Nhấp vào tab Font.



Hình 7 Font Tab

5. Chọn các cài đặt font sau đây:

Font: **Arial**

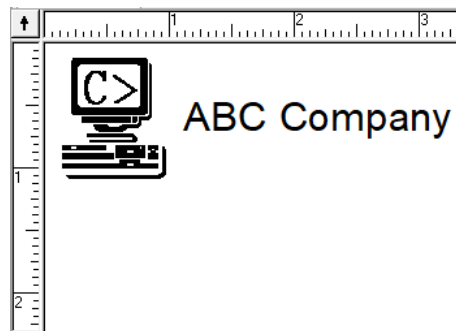
Kích thước: **24**

Phong cách: **thường xuyên**

**Lưu ý :**

Nếu bạn đang in tới máy in nhiệt chuyển nhiệt hay, bạn nên sử dụng một font thường trú máy in thay vì Arial.

6. Click Địa điểm và vị trí con trỏ ở gần trên cùng của nhãn, phía bên phải của hình ảnh.
7. Nhấn nút chuột trái để đặt các hình ảnh. Nếu cần thiết, bạn có thể click vào hình ảnh và kéo để di chuyển nó.

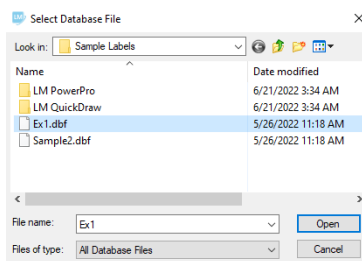


**Hình 8:** Thêm văn bản

8. Lưu việc thiết kế nhãn.

## Đính kèm một tập tin cơ sở dữ liệu

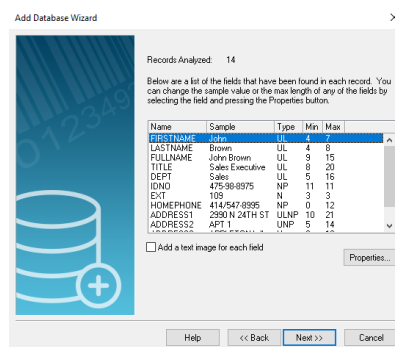
1. Trên menu Insert, nhấp vào cơ sở dữ liệu tập tin.  
Ngoài ra, trên menu File, click Label Properties, click vào tab Cơ sở dữ liệu, và nhấn Add.  
Thêm cơ sở dữ liệu Wizard xuất hiện.
2. Tùy thuộc vào phiên bản của phần mềm thiết kế nhãn hiệu bạn đang sử dụng, bạn có thể được nhắc để chọn kiểu thiết lập cơ sở dữ liệu để sử dụng. Chọn Normal Setup, và click Next.
3. Click vào File.  
Chọn cơ sở dữ liệu File hộp thoại xuất hiện.



Hình 9 Chọn một tập tin cơ sở dữ liệu

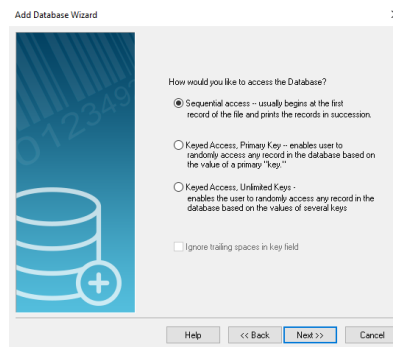
4. Duyệt đến thư mục của phần mềm thiết kế nhãn hiệu Nhãn mẫu, chọn EX1. dbf, sau đó kích Open. Các tập tin cơ sở dữ liệu tên mà bạn chọn sẽ được hiển thị.
5. Click **Next**.

Các phần mềm thiết kế nhãn phân tích cơ sở dữ liệu cho tổng số hồ sơ và cho các thông tin sở hữu trường. Khi thực hiện, một danh sách các trường trong mỗi bản ghi sẽ xuất hiện.



Hình 10 thông tin Cơ sở dữ liệu nội

6. Click **Next**.



Hình 11 Cơ sở dữ liệu phương pháp truy cập

7. Tùy thuộc vào phiên bản của phần mềm thiết kế nhãn hiệu bạn đang sử dụng, bạn có thể được nhắc để chọn một phương pháp truy cập cơ sở dữ liệu. Đối với mục đích của bài tập này, chúng tôi sẽ truy cập vào cơ sở dữ liệu bắt đầu từ bản ghi đầu tiên, do đó, lựa chọn truy cập tuần tự, và click Next.

8. Trong hộp Name, gõ thông tin nhân viên.

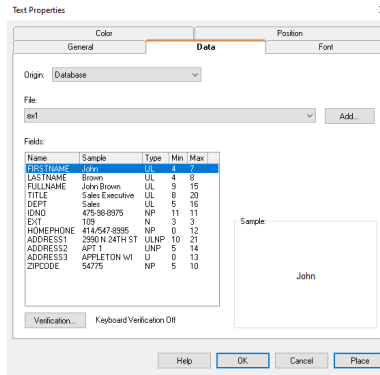
9. Click Finish để hoàn tất việc thiết lập cơ sở dữ liệu.

Các EX1. dbf cơ sở dữ liệu được đính kèm và các hồ sơ của nó có thể được truy cập khi thêm một văn bản, khoản, mã vạch, hoặc mã vạch 2D hình ảnh cho nhãn.

10. Lưu các thiết kế nhãn hiệu.

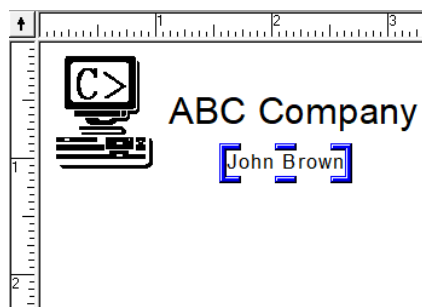
## Thêm văn bản với một xử sở dữ liệu

1. Trên menu Insert, nhấp vào văn bản.  
Các văn bản hộp thoại Properties xuất hiện.
2. Trong hộp xuất xứ, hãy nhấp vào cơ sở dữ liệu.  
Thông tin nhân viên (Ex1. dbf) lĩnh vực thông tin xuất hiện trên tab Data.



Hình 12 Cơ sở dữ liệu dữ liệu gốc

3. Select the **fullname** field.
4. Chọn lĩnh vực họ tên. 4 Nhấp vào tab Phong chữ và chọn các cài đặt sau:  
Font: **Arial**  
Kích thước: **14**  
Style: **Thường xuyên**
5. Click Place và nhấn nút chuột trái để đặt các văn bản gần trung tâm của nhãn, hơi dưới "Công ty ABC" văn bản .

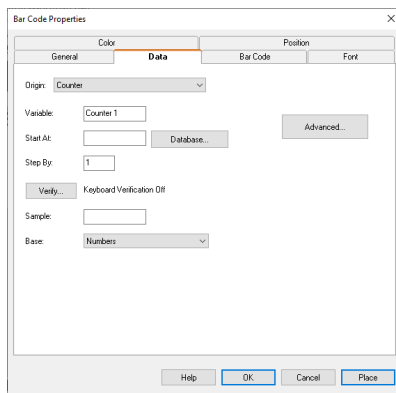


Hình 13 Thêm một trường cơ sở dữ liệu

6. Lưu việc thiết kế nhãn.

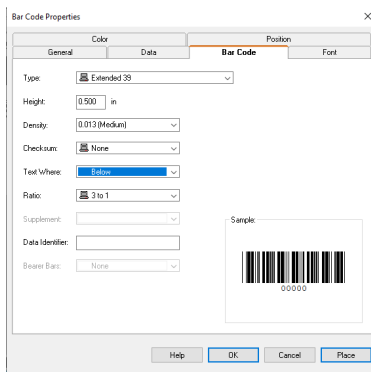
## Thêm một mã số vạch với một dữ liệu

1. Trên menu Insert, kích bar code.  
Các mã số trong hộp thoại Properties xuất hiện.
2. Trong hộp xuất xứ, counter.  
Các dữ liệu thay đổi tab để hiển thị các thiết lập counter.



Hình 14 Lướt truy cập dữ liệu xuất xứ

3. Chọn các thiết lập truy cập sau:  
Bắt đầu tại: **0001**  
Bước theo: **1**  
Ví dụ: **0001**  
Cơ sở: **số**
4. Click vào nút Advanced, thiết lập Giữ các Thay đổi để Yes, và sau đó kích OK.
5. Click vào thẻ mã vạch.



Hình 15 thanh mã vạch

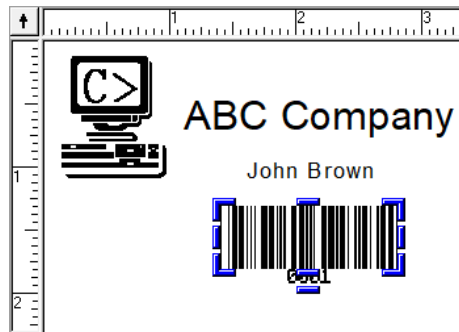
6. Chọn thanh cài đặt mã sau:

Loại: **Extended 39**

Mật độ: 0. 013 (trung bình)

Trường hợp văn bản: **Dưới đây**

7. Click Place và nhấn nút chuột trái để đặt các mã vạch dưới trường "họ tên" cơ sở dữ liệu.




Hình 16 Thêm một mã số vạch

8. Lưu việc thiết kế nhãn.

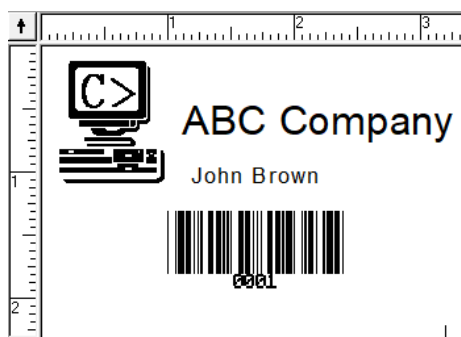
## Thay đổi giá trị Snap

1. Trên trình đơn Tools, nhấn vào Setup, và sau đó nhấp vào tab View Settings.
2. Trong hộp Snap giá trị, loại 0. 01. (Giảm giá trị snap làm cho nó dễ dàng hơn nhiều để đặt một hình ảnh tại một điểm cụ thể trên nhãn.)
3. OK Nhấn vào đây để trở lại cửa sổ thiết kế.

## Định vị hình ảnh trên nhãn này

1. Trong khi nhấn phím Shift, nhấp chuột một lần vào trường "họ tên" và một lần trên mã vạch.
2. Với cả hai hình ảnh được chọn, nhấp vào Trung tâm ngang  vào Liên kết Thanh công cụ.
3. Lưu việc thiết kế nhãn.

nhãn của bạn bây giờ sẽ giống như thế này::

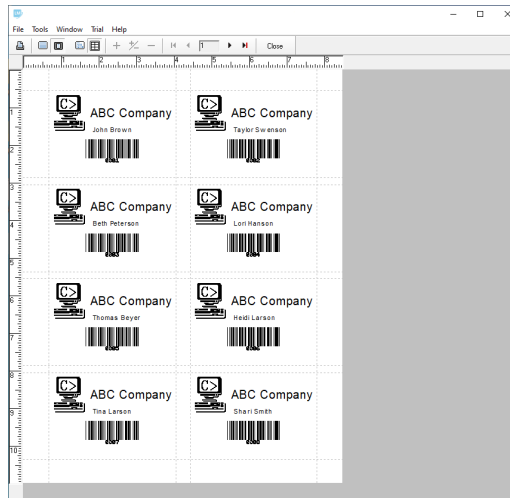


Hình 17 Final Tên Badge Label

## Xem In trước Label

1. Trên menu File, bấm Print Preview.

Các Print Preview cửa sổ xuất hiện, hiển thị một trang đầy đủ các nhãn.



Hình 18 Print Preview

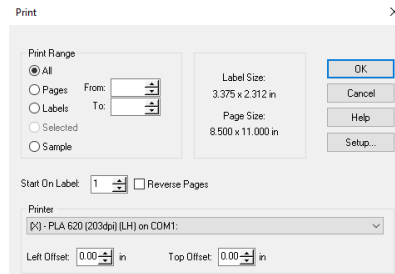
### Lưu ý :

Tùy thuộc vào phiên bản của phần mềm bạn đang sử dụng, các Print Preview nhãn có thể hiển thị dữ liệu mẫu chỉ (thấp bản) hoặc có thể hiển thị thực sự "sống" dữ liệu cho các bản ghi cơ sở dữ liệu và các giá trị truy cập (tầm trung và cao kết thúc phiên bản).

2. Nhấn Close để quay lại cửa sổ thiết kế.

## In ấn thiết kế nhãn

1. Trên menu File, click Print.  
Hộp thoại Print xuất hiện.



Hình 19 Tùy chọn in ấn

2. Xem trang và đề tài những từ và đề các thiết lập định nghĩa của họ từ trong trang đề in nhãn.
3. Click OK để gửi các nhãn in.  
Một trang của nhãn in được in.



**France**  
+33 (0) 562 601 080

**Germany**  
+49 (0) 2103 2526 0

**Singapore**  
+65 6908 0960

**United States**  
+1 (414) 837 4800

Copyright 2025 TEKLYNX Corporation SAS. All rights reserved. LABEL MATRIX, LABELVIEW, CODESOFT, LABEL ARCHIVE, SENTINEL, PRINT MODULE, BACKTRACK, TEKLYNX CENTRAL, TEKLYNX, and Barcode Better are trademarks or registered trademarks of TEKLYNX Corporation SAS or its affiliated companies. All other brands and product names are trademarks and/or copyrights of their respective owners.

[www.teklynx.com](http://www.teklynx.com)