



ETIKETTENDRUCK AUTOMATISIERUNGSSOFTWARE

SENTINEL spart Zeit und beugt Fehlern vor, indem unnötige manuelle Prozesse durch Zentralisierung und Integration Ihres Drucksystems in Ihre Geschäftssysteme vermieden werden.

www.teklynx.com/sentinel



Was ist SENTINEL?



SENTINEL von TEKLYNX ist **die einzige zentralisierte Print-Management-Software** auf dem Markt, die Ihren Etikettendruck unternehmensweit steuert und professionell umsetzt. SENTINEL Print Pack und SENTINEL Data Exchange bieten Ihnen effektive, skalierbare Softwarelösungen, die eine kostenintensive Programmierung überflüssig machen.

Mit SENTINEL erhalten Sie :

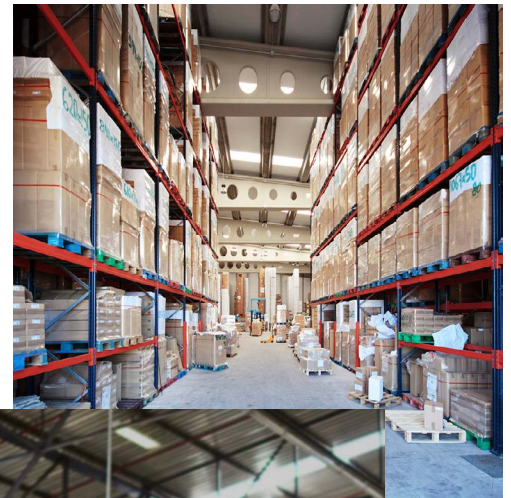
- eine Print-Management-Software, mit der Sie von **einem zentralisierten Ort unternehmensweit Ihre Labels drucken können**
- **eine ereignisorientierte Hochleistungssoftware**, die Ihren gesamten Etikettendruck verarbeitet, unabhängig vom jeweiligen Format der verwendeten Daten
- eine Lösung, die unter Windows® als Service ausgeführt wird
- eine Software, die mit CODESOFT kompatibel ist
- eine Host-Applikation, die unabhängig von der Plattform und der Netzwerkanbindung läuft (LAN/WAN/WiFi)

Der **“Mapper”** ermöglicht Ihnen die Erstellung und die Konfiguration von Mapfiles, mit denen Sie Ihre Dateien analysieren können. Ein Mapfile beschreibt die Struktur Ihrer Daten, um sie zu analysieren, und schickt die gemappten Dateien an die entsprechenden variablen Felder in Ihrem Etikett. Aufgrund dieser einzigartigen Mapping-Fähigkeiten können Sie SENTINEL **in jedes System einbinden**.

Für wen ist SENTINEL geeignet?

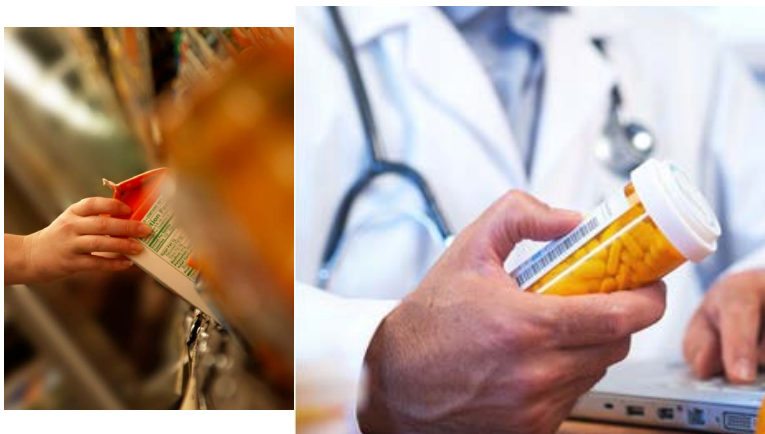
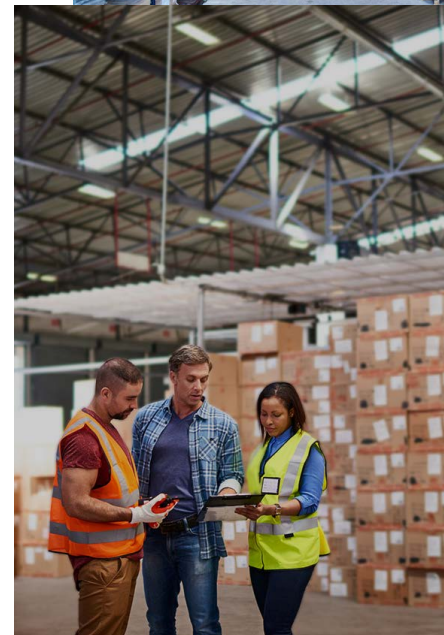
Für **große Unternehmen** und **Konzerne**, wie beispielsweise Automobil, Pharma, Chemie, Elektro, industrielle Fertigung oder die Distribution, die hardwareunabhängig bleiben wollen, kann SENTINEL:

- den Druckprozess in die bestehende Firmenanwendung und den Betriebsablauf einzubinden
- Druckaufträge aus einer externen Software oder einem Programm, wie beispielsweise einem ERP System, ansteuern
- hunderte von Druckern an verschiedensten Orten von Ihrem Server aus verwalten



Für kleine und mittelständische Unternehmen, die für die täglichen Anforderungen, die der Etikettendruck-Prozess an sie stellt, keine Zeit haben, kann SENTINEL:

- den Druckprozess **automatisieren**
- sich nahtlos mit **CODESOFT integrieren**
- Informationen mit Datenbanken, wie beispielsweise Oracle, MS SQL Server, Access, etc. **austauschen**
- mehr als 3000 Thermotranfer-, Inkjet-, Laser- und Windowsdrucker **ansteuern**



Was ist SENTINEL Print Pack?

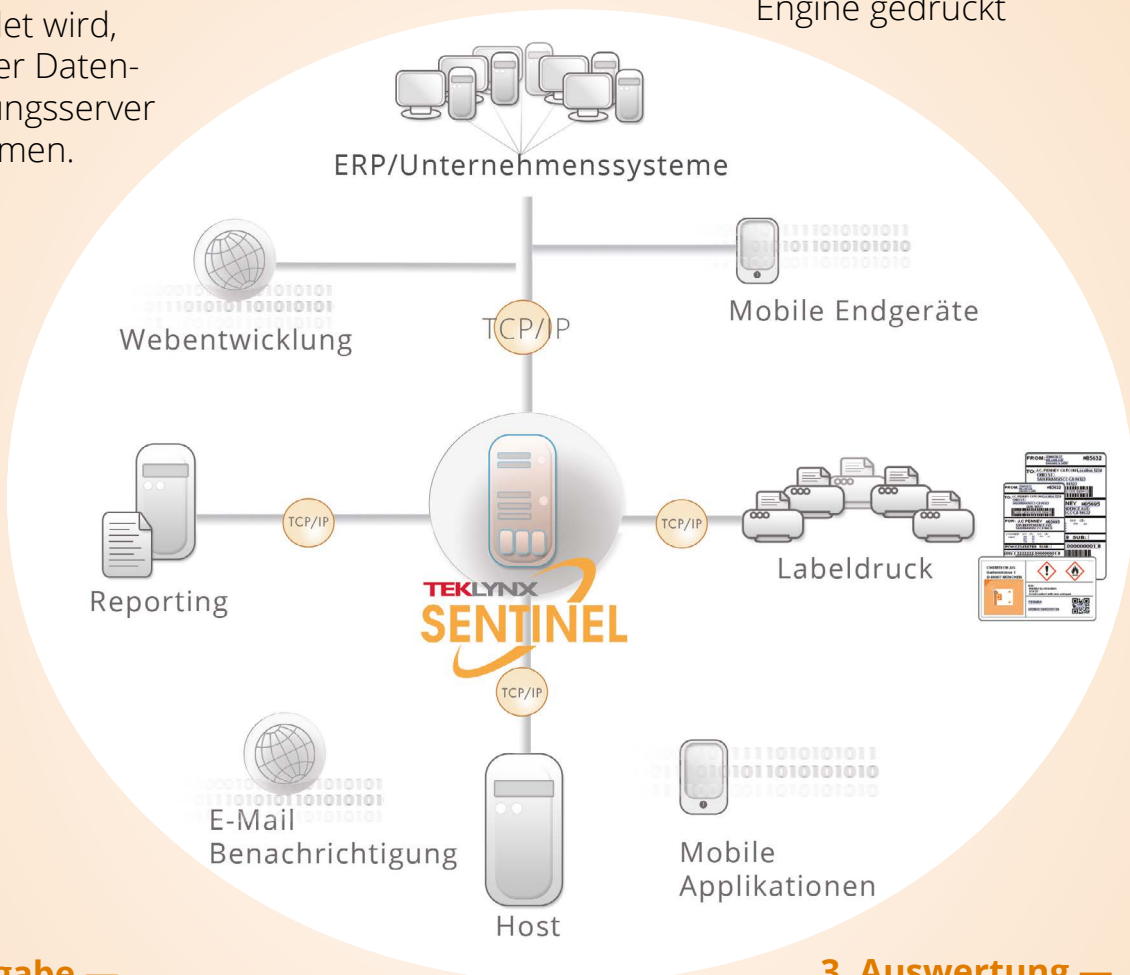
Wie der Name bereits sagt, ist SENTINEL Data Exchange alles, was mit dem Austausch von Daten zusammenhängt, und wurde speziell entwickelt, um den wachsenden Anforderungen der AIDC Lieferketten-Automatation gerecht zu werden.

1. Dateneingabe —

Daten können via TCP/IP, als Datei die in einem "Überwachungs"-Verzeichnis, als eine Datei, die auf einem virtuellen Drucker gesendet wird, oder per Datenerfassungsserver ankommen.

2. Verarbeitung —

Daten werden anschließend anhand von vordefinierten Regeln (die als ein "Map" definiert sind) verarbeitet und durch die Print Engine gedruckt



4. Ausgabe —

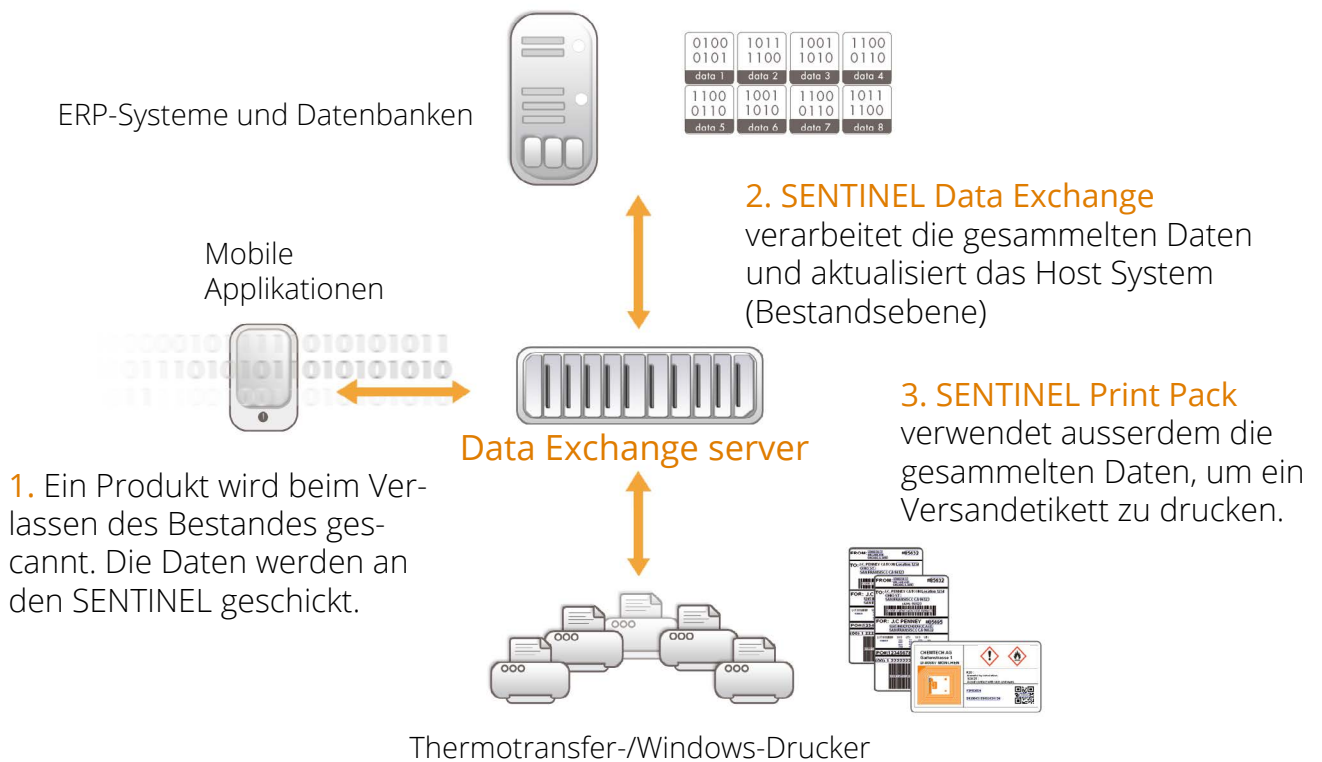
(optional) Daten können für die Archivierung oder für die Eingabe in ein weiteres Überwachungsverzeichnis gespeichert werden.

3. Auswertung —

(optional) Informationen über die Auswertung können in Echtzeit per E-Mail an einen Administrator geschickt werden, um Probleme zu identifizieren, oder aber um Vorgänge für Historien abzuspeichern.

Was ist SENTINEL Data Exchange?

Wie der Name bereits sagt, ist SENTINEL Data Exchange alles, was mit dem Austausch von **Daten zusammenhängt**, und wurde speziell entwickelt, um den wachsenden **Anforderungen der AIDC Lieferketten-Automation gerecht zu werden**.



SENTINEL Data Exchange beinhaltet alle Features von SENTINEL Print Pack, und hat zudem die folgenden zusätzlichen Plug-Ins:

- **Web Service Client Prozess Plug-In**
verwendet einen "Wächter", um Web Service Funktionen und Parameter aus den empfangenen Daten aufzurufen.
- **Datenbankprozess Plug-In**
verarbeitet Daten aus einem Eingabe- Plug-In und aktualisiert, gibt ein oder löscht Aufzeichnungen in einer oder mehreren Datenbanken. Das Datenbank- Plug-In kann zudem gespeicherte Vorgänge in einer Datenbank aktivieren.

- **Web Server Input Plug-in**
sammelt Daten von WebApplikationen mit Hilfe von RESTful Web API und kann die Daten unter Verwendung eines SENTINEL Prozess Plug-In's weiterverarbeiten.

Warum brauche ich SENTINEL?

Eine einfache Standardlösung

Eine integrierte Lösung, um die Lücke zwischen Host Systemen, AIDC Druckern und Endgeräten zu überbrücken.

Anpassbar

SENTINEL kann mit Ihrem Unternehmen schnell und einfach wachsen, ohne spezifische Programmierung

Flexibel

Multiple Systeme, multiple Drucker

Einzigartig

Nur TEKLYNX bietet eine derart breite Produktpalette, die alle Ihre AIDC-Bedürfnisse abdeckt, von der Datenerfassung bis zum Labeldruck.

Was ist SENTINEL BackUp Server?

>> **SENTINEL Backup Server** (auch bekannt als SBS) — ist unsere Lösung, um für jede SENTINEL-Installation die erforderliche Sicherheit zu gewährleisten.

- SBS ermöglicht es einem zweiten Server, immer auf dem neuesten Stand zu sein, für den Fall, dass der Hauptserver ausfällt.

Mit dem SENTINEL BackUp Server (SBS) sind Ihre wertvollen Informationen zu jeder Zeit sicher.

Produkt-Kompatibilität

>> **LABEL ARCHIVE** — kann einfach in Ihre Systemarchitektur eingebunden werden und in Zusammenarbeit mit SENTINEL eine zusätzliche Rückverfolgbarkeitsstufe in Ihren Etikettendruck- und Verwaltungsprozess einbinden.

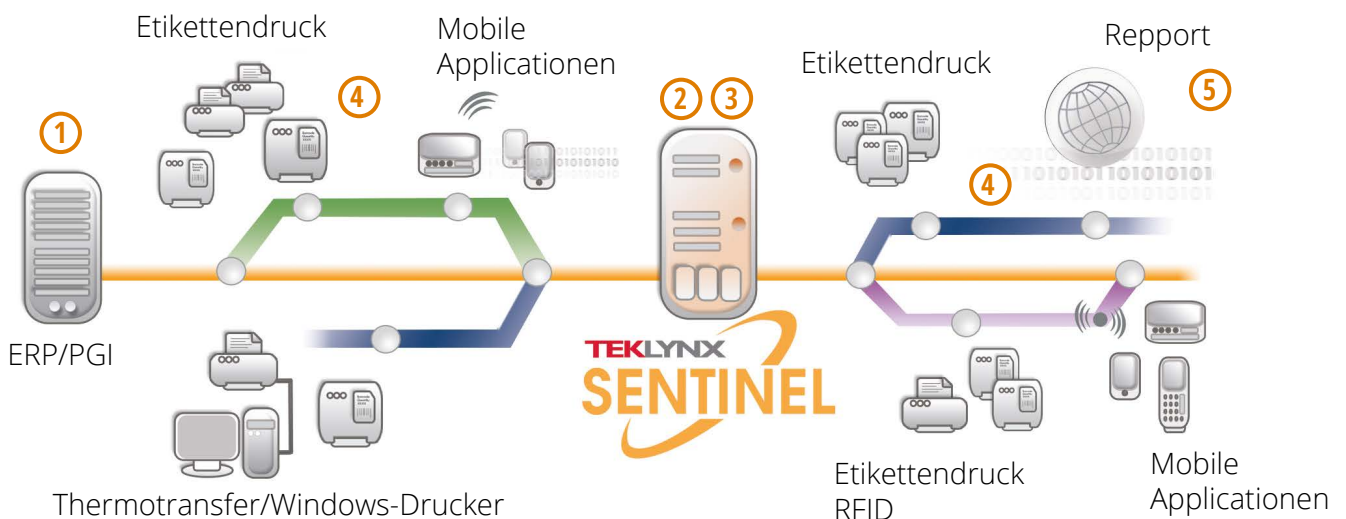
Plus! Mit LABEL ARCHIVE können Sie Ihre Etiketten kontrollieren und Genehmigungsprozesse hinterlegen, um sicher zu gehen, dass in Ihrem Unternehmen keine Etiketten gedruckt werden, die nicht geprüft und freigegeben sind.

>> **CODESOFT** — das Etiketten Design ermöglicht das einfache erstellen von Etiketten Layout, Anbindung an Datenbanken sowie komplexe Barcode Erstellung, dank verschiedener Assistenten und selbsterklärender Benutzeroberfläche.

Wie funktioniert SENTINEL?

Wenn Druckanfragen verarbeitet werden, funktioniert SENTINEL folgendermaßen:

1. Eine ERP Applikationssoftware erstellt eine Druckanfrage.
Die Druckanfrage bietet zwei Möglichkeiten:
 - sie beinhaltet die variable Information für Barcode-Etiketten
 - sie startet eine Anfrage an SENTINEL
2. SENTINEL «überwacht» die Druckanfragen.
SENTINEL empfängt die Druckanfrage vom Host.



3. SENTINEL verarbeitet die Daten der Druckanfrage.
SENTINEL **„mappt“ die Daten** in ein Etikettendesign, das auf einer vordefinierten Konfiguration basiert.
4. SENTINEL **druckt** das Etikett
5. SENTINEL **reportet** das Ergebnis des Druckjobs.

Unter Verwendung der **CODESOFT** Print Engine können Etiketten auf mehr als **3.000 Thermotransfer-** oder **Windows-Druckern** lokal, remote oder im Netzwerk gedruckt werden.

SENTINEL bedeutet Sicherheit und Verlässlichkeit

SENTINEL ist bereits seit 1997 auf dem Markt und wurde an mehr als Tausende Kunden in 170 Ländern verkauft.

Referenzen

Arkema	Moët & Chandon
Baxter	Nestlé
Bayer AG	Nexans
Bébé 9	Nicoll
Becton Dickinson	Novartis
BioMérieux	Philips
BMW	Rhodia
Boiron	Rockwell
Bosch	Automation
Brioche Pasquier	Sanofi
Campofrío	Schneider Electric
Cargologic AG	Siemens
Chanel	Swarovski
Chrysler	TAG Heuer
Daimler	Tetrapack
Delphi	Toyota
Friesland Campina	UPS
General Motors	UPSA
Hennessy Cognac	Valéo
Jardiland	Vandemoortele
L'Oréal	Yves Saint Laurent
Legrand	3M
Louis Vuitton	...

Partner

Actemium, Acteos, Adonix Sage X3, Apriso FlexNet, Baan, Cegid Produflex, Divalto, Generix, IFS, Infologic, Infor ERP XA, Intentia Movex M3, JDEdwards, Microsoft Navision, Oracle, Orchestra Software, Ordirope Minos, PeopleSoft, Qad, Reflex ERP, Rockwell Automation Pharmasuite, Sage, SAP, Silverprod, Sylob

...

Avery Dennison, Brady, Cab, Citizen, Datamax O'Neil, Epson, Honeywell Intermec, Markem Image, Printronix, Sato, ToshibaTEC, TSC, Zebra

...



Frankreich	Deutschland	Singapur	USA
+33 (0) 562 601 080	+49 (0) 2103 2526 0	+65 6908 0960	+1 (414) 837 4800

© Copyright 2024 Teklynx Corporation SAS. Alle Rechte vorbehalten. TEKLYNX, SENTINEL, CODESOFT und LABEL ARCHIVE sind Markenzeichen oder eingetragene Marken der Teklynx Corporation SAS oder ihrer angeschlossenen Unternehmen. Alle anderen Handelsbezeichnungen und Produktnamen sind marken- bzw. urheberrechtlich für die Inhaber der jeweiligen Rechte geschützt.

www.teklynx.com

